

## [Nové prostory Městské knihovny Písek aneb Knihovna v pohybu](#) **[1]**

### **Autor:**

- [ČINÁTLOVÁ, Štěpánka](#) [2]

### **Číslo:**

- [2019, ročník 28, číslo 2](#) [3]

### **Rubrika:**

- [Atlas knihoven](#) [4]

### **Klíčová slova:**

- [budovy knihoven](#) [5], [Městská knihovna Písek](#) [6]

### **Region:**

- [03 Jihočeský region](#) [7]

Město Písek má bohatou literární a kulturní tradici. K ní patří i historie [písecké knihovny](#) [8], která byla založena jako jedna z prvních veřejných knihoven již v roce 1841. Její původní sídlo bylo v budově tehdejšího gymnázia na Alšově náměstí. Knihovna se za dobu své existence několikrát stěhovala, ale nyní se po mnoha letech vrátila do míst, která pamatují její první čtenáře. Původní budovu v druhé polovině 19. století nahradila pozdně empírová stavba, která až do roku 2002 sloužila školním a vzdělávacím účelům. Bývalá Základní škola Jana Amose Komenského prošla od června 2017 do prosince 2018 kompletní rekonstrukcí, aby mohla nově fungovat jako knihovna a centrum vzdělávání. Vnitřní proměna knihovny, která rozšiřuje své služby, reaguje na potřeby veřejnosti, nabízí možnost komunitního i osobnostního rozvoje, výrazně koresponduje i s její vnější proměnou. Plocha téměř třikrát větší jí tento pohyb umožňuje.



[9]

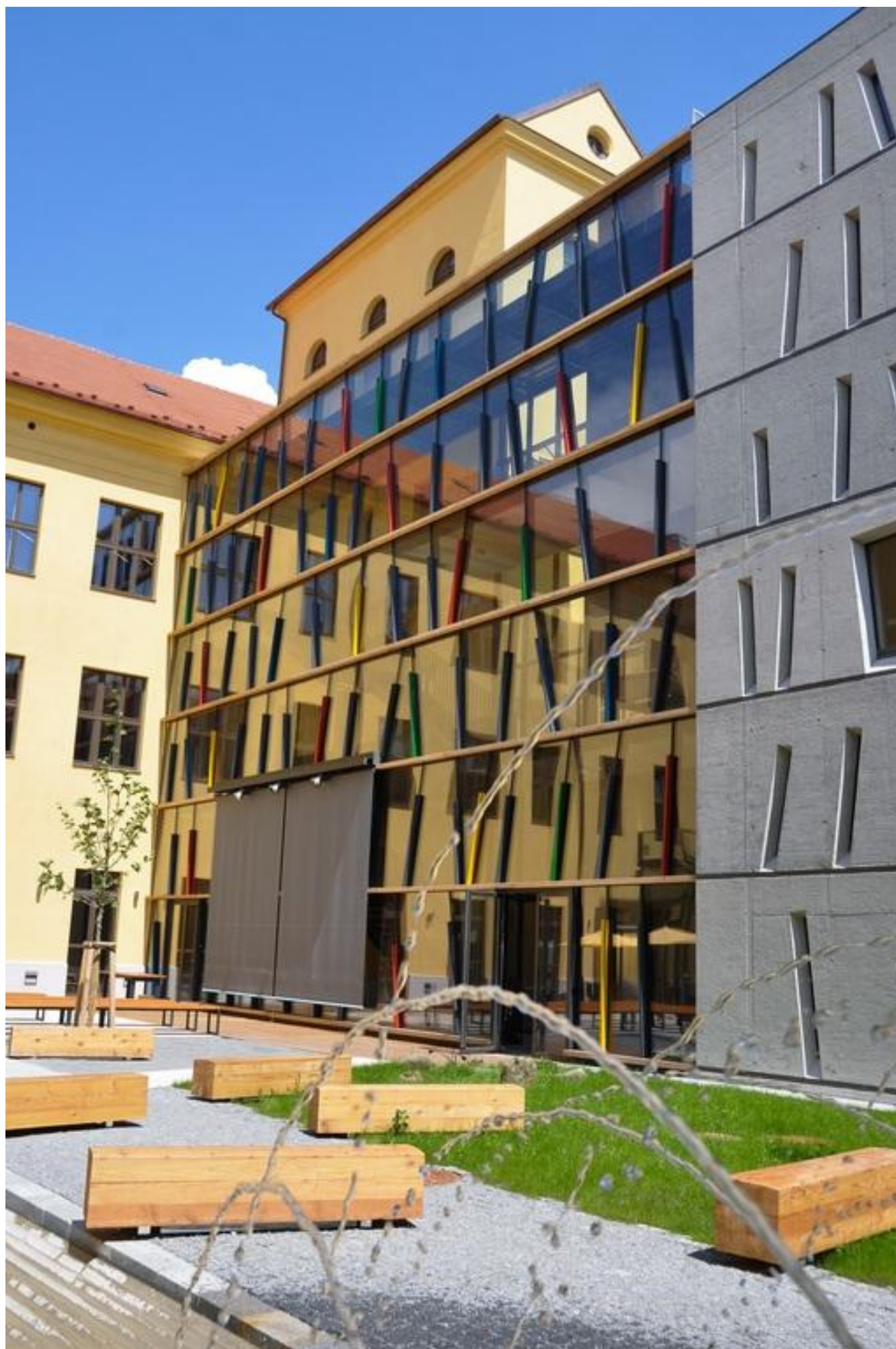
*Hlavní budova - průčelí*



[10]

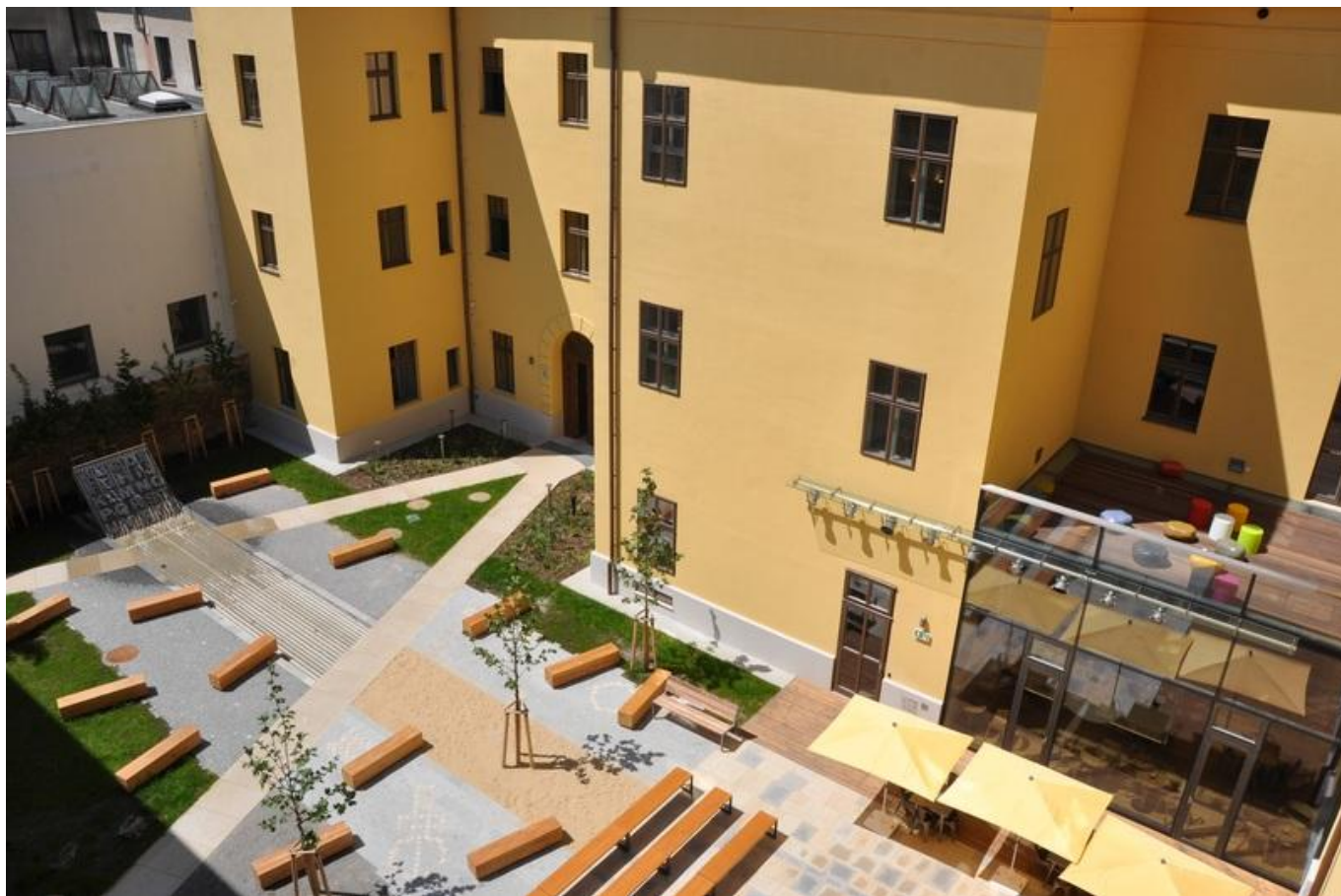
*Vstupní dveře*

Za opravenou fasádou historické budovy se otevírá prostor, v němž se podle projektu architekta Jana Svobody z ateliéru ABS, spol. s r. o., moderní design odvážně a vkusně mísí s původními prvky. Jednou z největších a nejviditelnějších změn oproti původnímu stavu je uzavřený pobytový dvůr knihovny, který vznikl přístavbou skladů knih a požárního schodiště. Dvůr je dělen na tři hlavní části: relaxační zahradu s dvěma květinovými záhony při vstupu, místo pro venkovní scénu a terasu z dřevěné paluby při prostoru kavárny, foyer a přednáškového sálu.



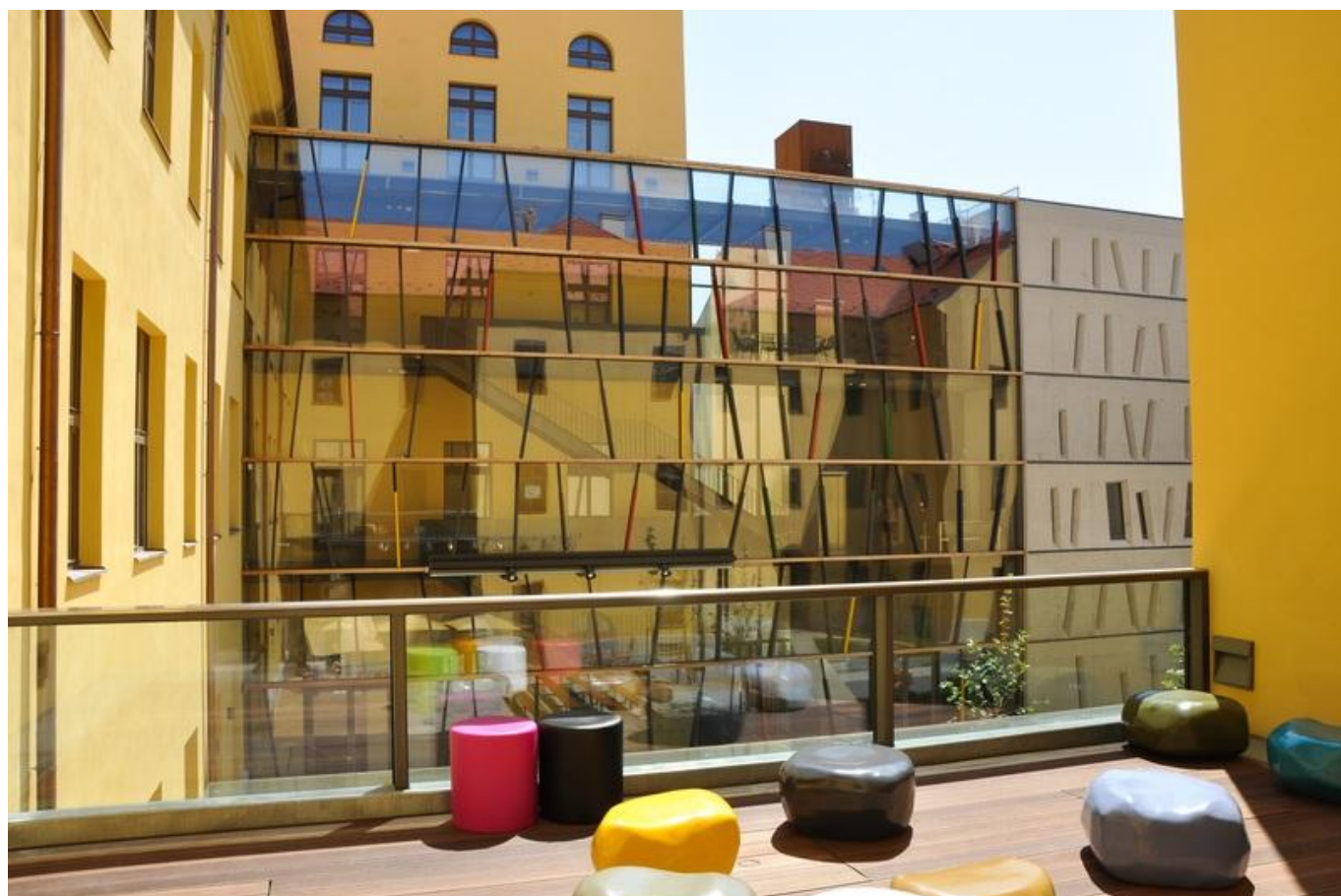
[11]

*Dvůr*



[12]

*Dvůr s kavárnou*



[13]

*Terasa*

Relaxační zahrada je při stěně dvorní zástavby sousedního obchodního domu osazena řadou habrů. Jeden konec cesty ve tvaru rozevřené knihy protíná zahradu napříč a vede k provozní části proskleného krčku, druhá část směřuje do rohu zahrady a je při konci osazena jinanem dvouřadovým. Relaxační zahradu od venkovní scény dělí tři platany s nízko tvarovanou korunou.

Venkovní scéna je řešena s jednoduše technicky výsuvným pódium, které je běžně zapuštěné do terénu a netvoří v zahradě rušivý prvek. Nasvětlení scény je navrženo zpod úzké markýzy nad kavárnou. Kavárna je řešena jako prosklená vestavba do zákrutu původní budovy se samostatnou oddělenou konstrukcí stropu na středovém sloupu ve tvaru stromu.

Při úpravách památkově chráněného objektu architekt usiloval o maximální využití původního dispozičního řešení. Snažil se zachovat co nejvíce stavebních konstrukcí, byly odstraněny pouze nevhodné novodobé zásahy a přístavky – dvorní objekty, zvenku přistavěný výtah, do střechy vestavěný obrovský vikýř kotelny, rozdělení učeben příčkami, zazdění nádherného tříramenného schodiště. Naopak byly doplněny některé dříve odstraněné prvky, které určovaly vnější charakter objektu, jako např. komíny nebo ven otevíraná okna ve fasádě do náměstí.

Veškeré veřejně přístupné prostory využívají maximálně původní členění školního objektu, který se ukázal i svou edukativní historií mimořádně vhodný pro knihovnu. Pro větší propojení všech prostorů byly v některých nosných zdech provedeny větší spojovací otvory, ale vždy tak, aby zůstalo zřetelně čitelné původní dispoziční řešení. Pro zkrácení cesty výpůjček mezi halou služeb a jednotlivými odděleními jsou všechna patra určená pro provoz knihovny propojena malým nákladním výtahem s možností přímé přepravy knih na knihovnických vozících.



[14]

## Hala služeb

Pro přístup do věže objektu bylo uděláno nové vnitřní nespalné schodiště a ve věži zřízena polytechnická učebna s propojením do horních podkrovních prostorů věže s vestavěnými plošinami pod rozevíratelným střešním oknem ve vrcholu střechy, které je možné využít ve spojení s dalekohledem jako observatoře v návaznosti na původní účel této věže.

Vzhledem k současným bezpečnostním a protipožárním požadavkům na prostory určené veřejnosti bylo nutné kromě stávajícího třiramenného schodiště při nástupu do objektu z náměstí (s nově vloženým proskleným bezbariérovým výtahem) přistavět ještě druhou únikovou cestu, která byla navržena jako jednoduchý ocelový prosklený spojovací ochoz mezi stávajícím objektem a nově navrženou betonovou přístavbou se sklady knih a archiválií.

Nová přístavba knihovních skladů na rozhraní výškového rozdílu zástavby urbanisticky odděluje klidovou veřejnou část přístupnou z náměstí od provozní části přístupné především ze Soukenické ulice. Problém uskladnění knih v kompaktních regálech je řešen novou stavební konstrukcí, která byla pro tento účel primárně navržena, což umožnilo minimalizovat její rozměry. Současně použitím navržené masivní dvojitě betonové konstrukce s vnitřní izolační vrstvou a suchou geologickou zahradou na střeše je vytvořeno pro uskladnění knih stabilizované prostředí i bez energeticky náročné klimatizace.

Pro čtenáře nejdůležitější výpůjční prostory knihovny jsou řešeny v téměř všech odděleních jednoduše a přehledně regály kolmo navazujícími na středovou zeď. V každém z oddělení jsou čtenářská a studijní místa vázána na řadu přilehlých oken. Dominantou dětského oddělení jsou knihovní regály kruhového tvaru. Interiérové řešení knihovny spočívá v ozvláštňení prostoru mnohými designovými prvky, v použití originálních svítidel a také ve vybavení všech oddělení kvalitním typovým sedacím nábytkem (v barevných mutacích dle jednotlivých oddělení). Netradičním a neobvyklým řešením interiérů je například obklad stěny chodby dětského oddělení z asi deseti tisíci barevných pastelek s možností jejich zapůjčení, skluzavka, „magnetická“ zeď, dvě akvária, měkké koberce, rozmanitá dlažba, neotřelá výmalba stěn, originální kusy nábytku vybízející



k meditaci nad knihou. Samozřejmostí je, že všechna patra a oddělení v nich jsou díky výtahu bezbariérově přístupná. Hlavním dodavatelem nábytku byla společnost Compo Praha Holding.



[15]

*Přehledně řešené regály (na snímku s beletrií)*



[16]



[17]

*Dětské oddělení*



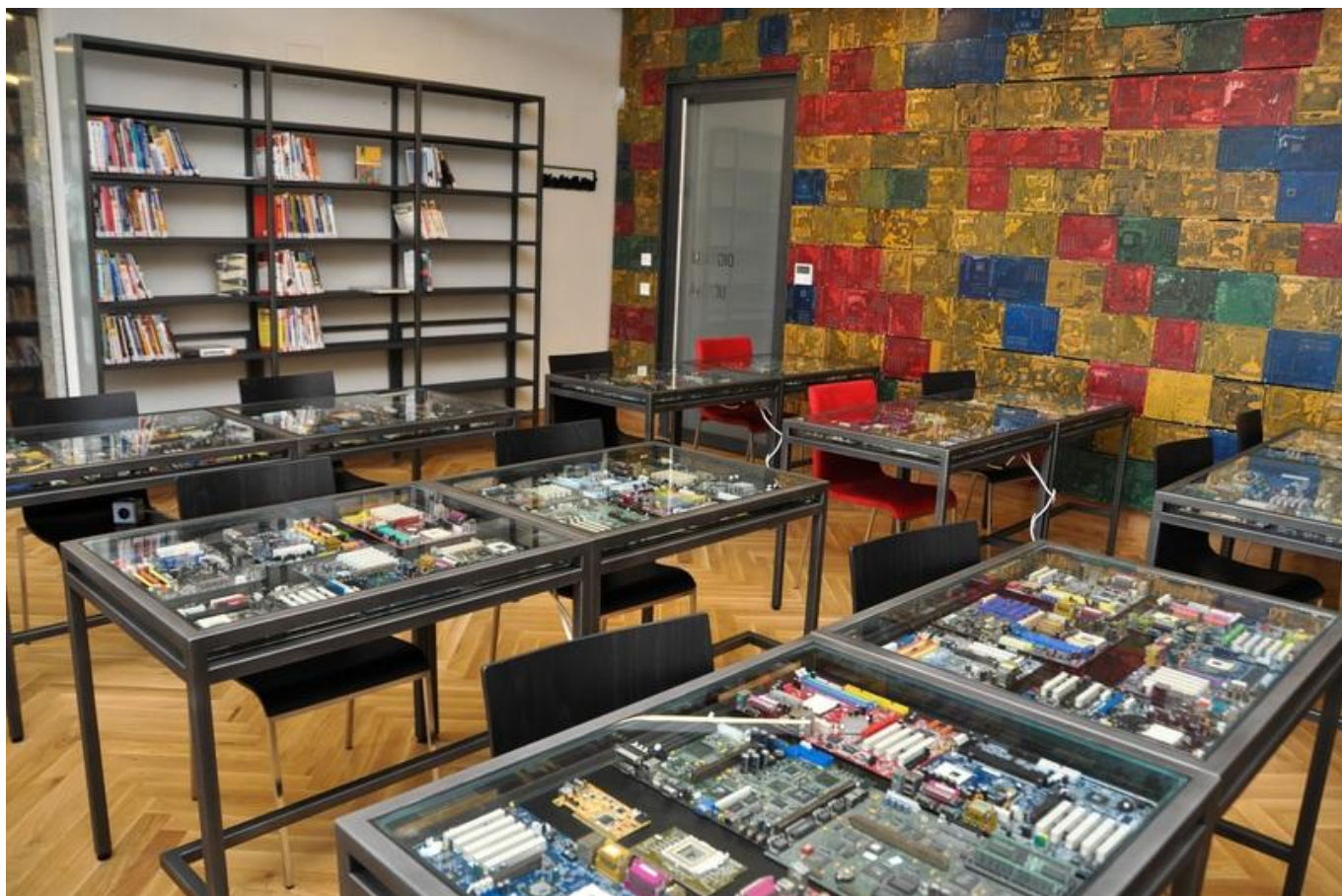
[18]

*Pastelky*

Městská knihovna Písek chce důstojně držet vysokou úroveň píseckého knihovnictví a zároveň chce jít s dobou. Vedle bohatého a kvalitního knihovního fondu proto nabízí veřejnosti místo pro vzájemná setkávání, pro šíření rozmanitého spektra informací, pro realizaci zajímavých kulturních a společenských akcí, pro seberozvoj lidí všech věkových skupin. Pro naplnění těchto cílů našim uživatelům slouží multifunkční vzdělávací sál, výstavní prostory, venkovní scéna i relaxační zóna, moderně vybavené učebny pro skupinovou i individuální výuku. Nechybí ani prostory pro rukodělné a tvořivé činnosti, a to řemeslná dílna, kreativní kout či výcviková kuchyňka. Přímo v knihovně je v provozu i kavárna s vnitřním a venkovním posezením.



[19]  
*Multifunkční sál*



[20]

*Digitální učebna*



[21]  
*Jazyková učebna*



[22]

### Řemeslná dílna

Knihovna je otevřena od 26. dubna 2019. Realizovaná rekonstrukce budovy bývalé školy podle návrhu architekta Jana Svobody je bez diskuze úspěšným architektonickým počinem, který dalece překračuje hranice jihočeského regionu a aspiruje na cenu ve svém oboru. Několik měsíců provozu ukazuje, že nejen nová adresa a nová podoba knihovny přitahuje pozornost. Nové cíle a vize Městské knihovny Písek jsou podobně atraktivní, neboť udržují čtenáře, návštěvníky a uživatele knihovny v pohybu.

Celková cena dokončeného díla bez dodávky interiérů činila 139 milionů korun bez DPH. Městu Písek se podařilo na stavbu a část interiérového vybavení získat dotaci bezmála 14 milionů korun z [Integrovaného regionálního operačního programu](#) [23] (IROP), konkrétně s využitím výzvy č. 57 Infrastruktura pro zájmové, neformální a celoživotní vzdělávání.

*Fotografie pocházejí z archivu Městské knihovny Písek.*

**URL zdroje:** <https://bulletinskip.osvobozena-knihovna.cz/vsechna-cisla/prohlizet-cisla/2019-rocnik-28-cislo-2/nove-prostory-mestske-knihovny-pisek-aneb>

### Odkazy

- [1] <https://bulletinskip.osvobozena-knihovna.cz/vsechna-cisla/prohlizet-cisla/2019-rocnik-28-cislo-2/nove-prostory-mestske-knihovny-pisek-aneb>
- [2] <https://bulletinskip.osvobozena-knihovna.cz/vsechna-cisla/autori/cinatlova-stepanka>
- [3] <https://bulletinskip.osvobozena-knihovna.cz/vsechna-cisla/prohlizet-cisla/2019-rocnik-28-cislo-2>
- [4] <https://bulletinskip.osvobozena-knihovna.cz/vsechna-cisla/rubriky/atlas-knihoven>
- [5] <https://bulletinskip.osvobozena-knihovna.cz/vsechna-cisla/klicova-slova/budovy-knihoven>
- [6] <https://bulletinskip.osvobozena-knihovna.cz/vsechna-cisla/klicova-slova/mestska-knihovna-pisek>



[7] <https://bulletinskip.osvobozena-knihovna.cz/vsechna-cisla/regiony/03-jihocesky-region>

[8] <https://www.knih-pi.cz/>

[9] <https://bulletinskip.skipcr.cz/sites/default/files/images/602/cinatlova8.jpg>

[10] <https://bulletinskip.skipcr.cz/sites/default/files/images/602/cinatlova15.jpg>

[11] <https://bulletinskip.skipcr.cz/sites/default/files/images/602/cinatlova1.jpg>

[12] <https://bulletinskip.skipcr.cz/sites/default/files/images/602/cinatlova2.jpg>

[13] <https://bulletinskip.skipcr.cz/sites/default/files/images/602/cinatlova13.jpg>

[14] <https://bulletinskip.skipcr.cz/sites/default/files/images/602/cinatlova9.jpg>

[15] <https://bulletinskip.skipcr.cz/sites/default/files/images/602/cinatlova3.jpg>

[16] <https://bulletinskip.skipcr.cz/sites/default/files/images/602/cinatlova7.jpg>

[17] <https://bulletinskip.skipcr.cz/sites/default/files/images/602/cinatlova6.jpg>

[18] <https://bulletinskip.skipcr.cz/sites/default/files/images/602/cinatlova12.jpg>

[19] <https://bulletinskip.skipcr.cz/sites/default/files/images/602/cinatlova11.jpg>

[20] <https://bulletinskip.skipcr.cz/sites/default/files/images/602/cinatlova5.jpg>

[21] <https://bulletinskip.skipcr.cz/sites/default/files/images/602/cinatlova10.jpg>

[22] <https://bulletinskip.skipcr.cz/sites/default/files/images/602/cinatlova14.jpg>

[23] <https://www.irop.mmr.cz/cs/>